



A handwritten signature or set of initials in black ink, located in the top right corner of the page. It appears to consist of a stylized 'S' followed by a star-like symbol and the letters 'D.B.' below it.

UNIÃO MUTUALISTA NOSSA SENHORA DA CONCEIÇÃO

- ASSOCIAÇÃO MUTUALISTA -

PLANO DE AÇÃO E ORÇAMENTO 2021



D.P.

ÍNDICE

Introdução	Pág. 1
1 – Organograma	Pág. 3
2 – Linhas Orientadoras	Pág. 4
3 – Valências / Equipamentos	Pág. 8
3.1. – Infância	Pág. 8
3.2. – Idoso	Pág. 12
3.3. – Outras Respostas Sociais	Pág. 15
3.3.1 – Centro Comunitário Mais Cidadão	Pág. 15
3.3.2. – Casa Abrigo	Pág. 18
3.4. – Saúde	Pág. 21
3.4.1. – Unidade de Cuidados Continuados	Pág. 21
3.4.2. – Farmácia	Pág. 25
4 – Orçamento Exploração Previsional e Investimentos	Pág. 27
Anexos	
Parecer do Conselho Fiscal	



UNIÃO MUTUALISTA NOSSA SENHORA DA CONCEIÇÃO

PLANO DE AÇÃO E ORÇAMENTO 2021

Handwritten initials and a signature in the top right corner.

INTRODUÇÃO

Decorrido um ano do atual mandato, cumpre apresentar o Plano de Ação para 2021, o qual é fruto do culminar de decisões e estratégias que então se impuseram, delineando o caminho para o cumprimento das obrigações e para a sobrevivência e sustentabilidade desta Instituição Centenária.

O que não se sabia é que o mesmo, embora feito nos moldes tradicionais, paira sobre ele a nuvem da incerteza, do desconhecido, do desafio da solidão, mas também da reinvenção e readaptação, em prol de um bem comum e social, com Fé, Amor pelo Próximo e à espera do final que todos ansiamos, ou seja,

“Vai Ficar Tudo Bem”

Hoje mais do que nunca o Plano de Ação e Orçamento que colocamos à V/apreciação é fruto do Empenho e Forte Motivação de Todos os que fazem parte desta equipa.

Honrar o Caminho e enaltecer sempre os princípios com que esta Instituição nasceu para a comunidade há 148 anos.

Missão direcionada para apoiar e aumentar a qualidade de vida da população idosa, o desenvolvimento de competências e valores de crianças e jovens e o apoio nas áreas social e da saúde, à comunidade envolvente;



UNIÃO MUTUALISTA NOSSA SENHORA DA CONCEIÇÃO

PLANO DE AÇÃO E ORÇAMENTO 2021

Visão enfoque no futuro, com serviços de qualidade e de referência;

Valores assentes no Respeito, Solidariedade, Responsabilidade e
Honestidade

O Conselho de Administração da UMNSC

Pedro Santos

Patrícia Soares

Diamantino Bonito

02/12/2020

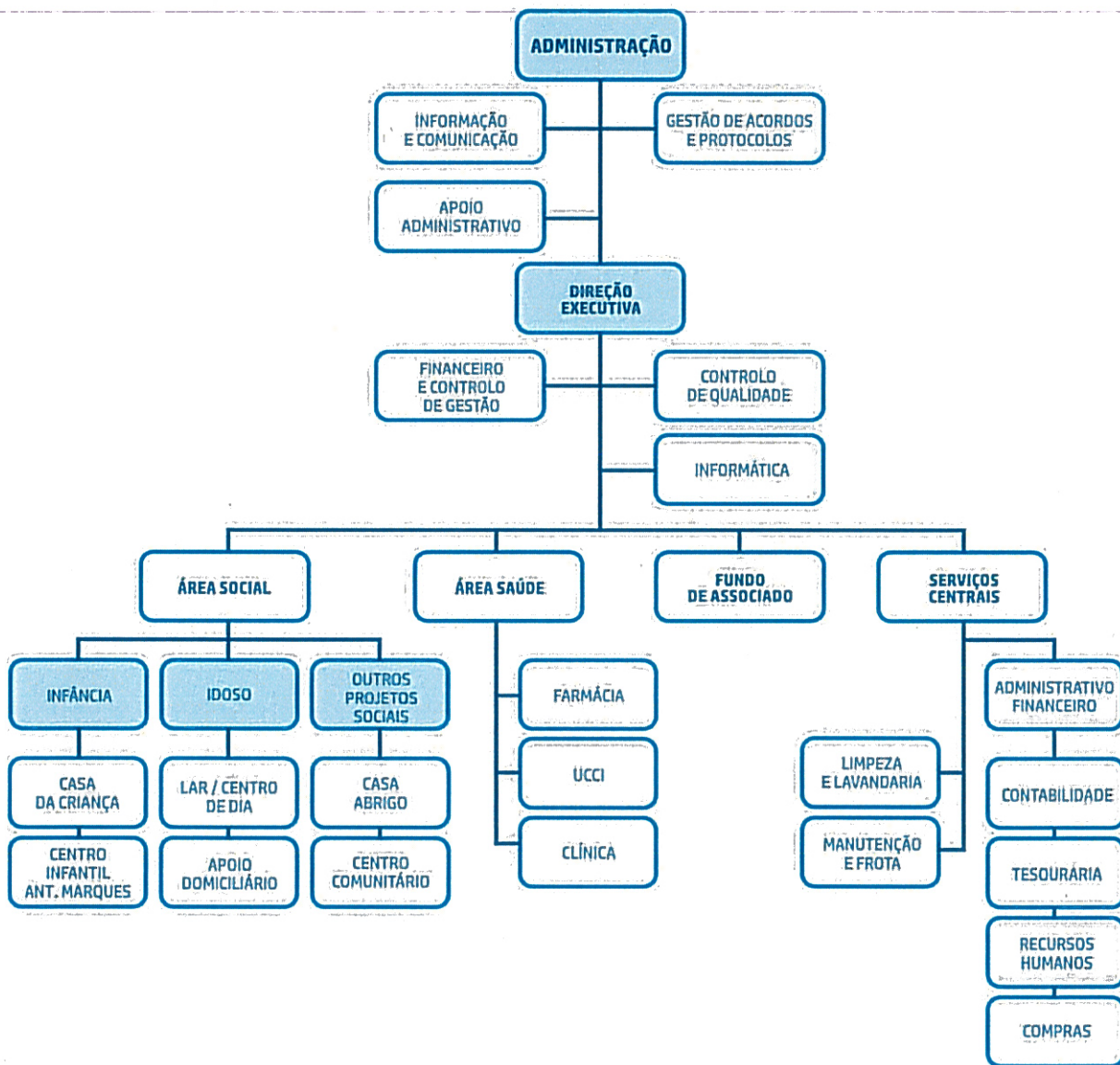


UNIÃO MUTUALISTA NOSSA SENHORA DA CONCEIÇÃO

PLANO DE AÇÃO E ORÇAMENTO 2021

[Handwritten signatures]

1. ORGANOGRAMA





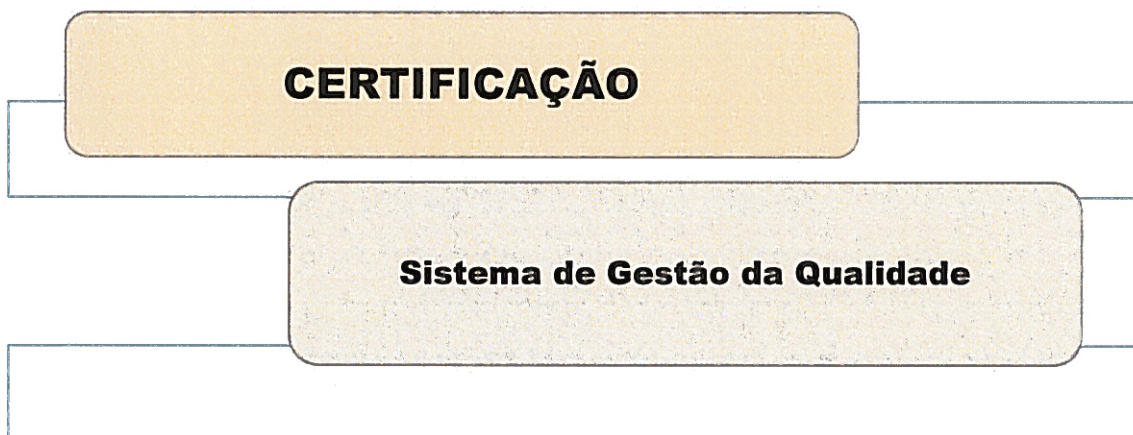
Handwritten initials or signature in the top right corner.

2. LINHAS ORIENTADORAS

O Plano de Atividades para 2021, consolida em si mesmo o efeito de todas as medidas estratégicas definidas e implementadas a partir do PER, já com o Sistema de Gestão da Qualidade devidamente implementado e Certificado e com a previsão de cessação do Centro Clínico a partir de maio próximo.

Chegados a este patamar, cumpre agora definir qual o caminho a percorrer com vista à consolidação, reconhecimento e cumprimento.

A primeira grande meta para 2021 é a **renovação da Certificação** nos Sistemas de Gestão da Qualidade, **que passará a ser parte integrante em cada momento**, pois através dela a UM será mais coesa, operacional, enriquecida, com vista uma maior satisfação de e para todas as partes integrantes.



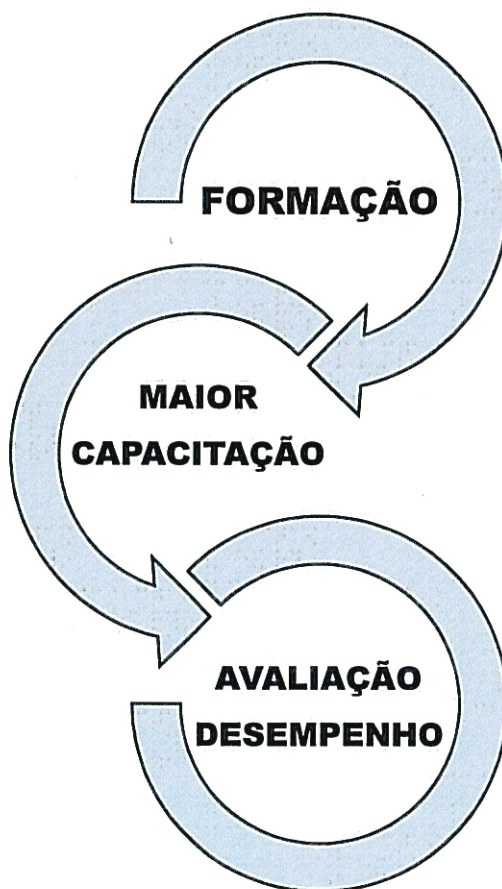


UNIÃO MUTUALISTA NOSSA SENHORA DA CONCEIÇÃO

PLANO DE AÇÃO E ORÇAMENTO 2021



Como segundo pilar surge a área de Recursos Humanos



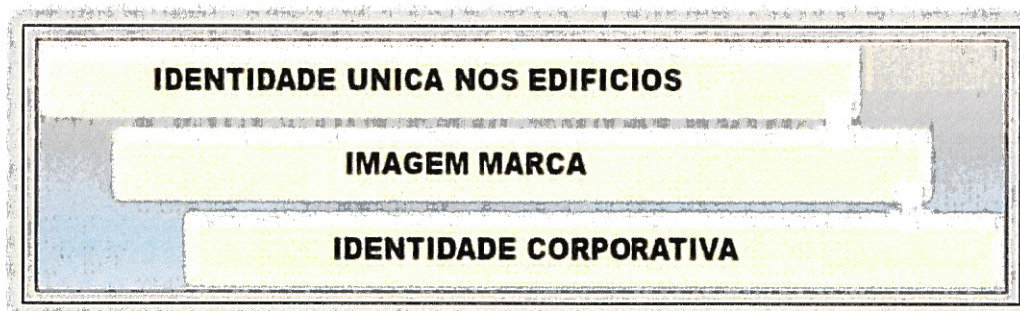


UNIÃO MUTUALISTA NOSSA SENHORA DA CONCEIÇÃO

PLANO DE AÇÃO E ORÇAMENTO 2021

Handwritten initials and a signature in the top right corner.

Terceiro pilar, consolidar a estratégia de Comunicação e Imagem, processo iniciado ainda no corrente ano, com vista à Melhoria na Forma de Comunicar, associada a uma Imagem de Marca a evoluir para uma Identidade Corporativa.



Quarto Pilar, Associados

Procura continua na melhoria dos Benefícios aos nossos Associados, quer na parceria com o Grupo José de Mello Saúde, quer com a abertura da Loja do Associado, com melhoria de acessibilidade, quer ainda na prestação de alguns serviços, de que se destaca:

- ✓ Serviço de entrega de medicamentos ao domicílio, em que a entrega deve ocorrer em data e hora a combinar telefonicamente.
- ✓ Parceria com a Junta de Freguesia, a fim de colmatar algumas dificuldades de acesso ao Centro de Saúde e em particular, à aquisição das receitas de medicação crónica e habitual. Através da linha telefónica os utentes (maioritariamente associados) podem requisitar medicação de uso crónico, a Junta encaminha a receita para a Farmácia e a medicação pode ser levantada na Farmácia ou ser entregue no domicílio.

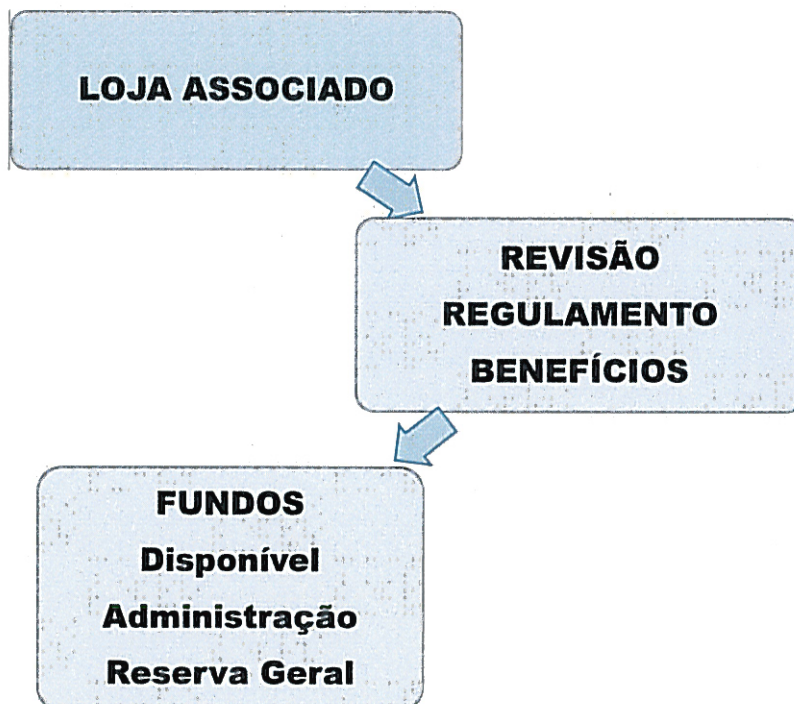


UNIÃO MUTUALISTA NOSSA SENHORA DA CONCEIÇÃO

PLANO DE AÇÃO E ORÇAMENTO 2021

Handwritten initials and a signature in the top right corner.

Em 2021 será revisto o "Regulamento de Benefícios", e serão criados progressivamente os Fundos no âmbito estatutário versus benefícios.



Renovamos o desafio aos atuais Associados para um comprometimento sério na procura de novos associados.

Chegados a 2021, terminado o período de carência no âmbito do PER, a UMNSC irá demonstrar que foi possível e valerá a pena todo o esforço desenvolvido, sem nunca esquecer, **Qualidade, Rigor e Competência**, como caminho e parte integrante da **Sobrevivência, Credibilidade e Identidade**.



3. VALÊNCIAS / EQUIPAMENTOS

3.1 Infância

A área da infância, pretende para o ano de 2021, dar seguimento às atividades pedagógicas, assentes nos valores e nos princípios defendidos, pela e na União Mutualista Nossa Sra. da Conceição, nomeadamente, Cidadania, Igualdade, Inclusão Social, Respeito, Responsabilidade e Solidariedade.

Estes valores e princípios operacionalizam-se nos projetos desenvolvidos nas duas valências e transversal aos dois Equipamentos, cujo objetivo principal é promover o desenvolvimento pessoal e social das crianças, contribuindo de forma ativa para a **igualdade de oportunidades, respeitando as características individuais, despertando a curiosidade e o pensamento crítico.**

Ao mesmo tempo são proporcionadas condições de bem-estar e segurança, em estreita articulação com as Famílias e a Comunidade.

Da área da infância fazem parte a Casa da Criança e o Centro Infantil António Marques que dão resposta a um leque alargado de crianças, desde os 4 meses até aos 6 anos.

A Casa da Criança e o Centro Infantil António Marques têm acordos de cooperação celebrados com o Ministério do Trabalho Solidariedade e Segurança Social, nos quais estão definidos os seguintes **números de acordo / ocupação:**

Casa da Criança	Creche (dos 4 aos 36 meses)	Pré-escolar (dos 3 aos 6 anos)
		73 / 51

Relativamente à Casa da Criança, e no ano letivo em curso 20-21, o CATL não se encontra em funcionamento. Quanto às valências, creche e pré-escolar, foi



UNIÃO MUTUALISTA NOSSA SENHORA DA CONCEIÇÃO

PLANO DE AÇÃO E ORÇAMENTO 2021

necessário proceder a um reajuste, suprimindo o funcionamento de uma sala em cada valência, quando do arranque do ano letivo 2020/2021, em setembro. As habituais saídas para a rede pública foram mais uma vez sentidas, relativamente aos mais crescidos. No que diz respeito aos mais pequenos, os receios das famílias perante a incerteza da atual situação, teve um peso significativo na opção final.

Centro Infantil António Marques	Creche (dos 4 aos 36 meses)	Pré-escolar (dos 3 aos 6 anos)
	72 / 51	100 / 48

A realidade do Centro Infantil António Marques é semelhante à da Casa da Criança, tendo sido igualmente suprimidas duas salas, uma em cada valência. Para isto foram tidos em conta os aspetos referidos anteriormente.

Relativamente à oferta educativa, as instituições de infância funcionam 12 horas, 12 meses por ano, indo assim ao encontro dos horários e das exigências laborais das famílias.

A prática pedagógica é da responsabilidade de técnicos com formação adequada ao seu desenvolvimento e implementação, de acordo com as faixas etárias das crianças e as suas especificidades e necessidades.

Em tempo de pandemia, as valências tiveram que se reinventar e adaptar por forma a, embora de portas fechadas conseguirem ter as famílias por dentro do nosso trabalho e do dia a dia dos seus filhos. Recorremos aos meios tecnológicos ao nosso dispor, reinventámos a forma de trabalhar para manter as nossas crianças seguras e assim tranquilizar as famílias. Tem sido um caminho bem-sucedido.



UNIÃO MUTUALISTA NOSSA SENHORA DA CONCEIÇÃO

PLANO DE AÇÃO E ORÇAMENTO 2021

De acordo com a conjuntura atual, mantêm-se alguns riscos e oportunidades que constituem um desafio à área da infância. São eles:

RISCOS

Riscos	<ul style="list-style-type: none">• A expansão da rede pública até aos 4 anos de idade, o que leva inevitavelmente muitos pais a fazerem esta opção, não apenas por uma questão económica, mas ainda como forma de garantir vaga para o 1º ciclo, em determinado estabelecimento de ensino;• A não atualização das participações na valência de pré-escolar, cujo valor não corresponde à despesa efetiva da criança na valência;• As alterações socioeconómicas das famílias, cujo poder de compra mais reduzido, o que tem um efeito direto no valor das participações familiares apuradas, situação esta agravada com a pandemia;• Medo de expor as crianças a um possível contágio leva muitas famílias a adiarem o ingresso ou mesmo o regresso dos seus filhos ao meio escolar
---------------	---



OPORTUNIDADES

Oportunidades	<ul style="list-style-type: none">• A mobilidade de colaboradores, com a criação de um crescente sentido de pertença e uniformização de práticas;• A implementação do Sistema Geral da Qualidade, com a clarificação de procedimentos, transversais à Instituição;• As obras de requalificação dos espaços que ocorreram tanto na Casa da Criança como no Centro Infantil António Marques;• A forte componente social e solidária da Instituição;• A vinda do aeroporto com um aumento de população e, conseqüentemente, maior procura.
----------------------	---

Apesar de se avizinharem tempos difíceis e incertos a equipa da infância acredita num futuro melhor. Um futuro seguramente diferente, com novas oportunidades e desafios, percorrido com passos seguros. Desta forma, segue o seu caminho, fazendo o que de melhor sabe: conduzir o crescimento de cada criança estreitando laços e criando relações de Afeto e Confiança, Confiança essa que nos dará Segurança para olharmos o futuro.

“Aprender com o Passado, viver o Presente e consolidar o Futuro”



UNIÃO MUTUALISTA NOSSA SENHORA DA CONCEIÇÃO
PLANO DE AÇÃO E ORÇAMENTO 2021

3. VALÊNCIAS / EQUIPAMENTOS

3.2 Idoso

O envelhecimento pode ser compreendido como um processo progressivo e dinâmico, caracterizado tanto por alterações morfológicas, funcionais e bioquímicas, quanto por modificações psicológicas.

Apresenta-se como um dos problemas cruciais do século XXI, pois está na origem de parte substancialmente dos problemas sociais, políticos, financeiros e até mesmo culturais que estão a abalar as sociedades da atualidade.

Em Portugal, assim como em outros países designados por países desenvolvidos tem-se vindo a verificar, ao longo dos anos, um envelhecimento crescente da população decorrente do declínio da mortalidade e da diminuição da natalidade, prevendo-se para as próximas décadas um aumento notável das pessoas com idade superior a 65 anos. No entanto, o aumento das pessoas idosas dependentes e com doenças crónicas favoreceu o acréscimo da necessidade de cuidados pessoais, sociais de saúde a nível formal e informal. Foi neste contexto que emergiram algumas medidas no sentido de qualificar as respostas sociais existentes e de criar novas respostas integradas entre a saúde e a área social, ou seja, houve a necessidade de se definir uma estratégia para o desenvolvimento de um conjunto de serviços adequados, no âmbito da Saúde e da Segurança Social, que dessem resposta à crescente necessidade de cuidados destes grupos da população.

Assim os objetivos principais das valências que dão resposta à população idosa, da União Mutualista Nossa Senhora da Conceição (ERPI, SAD, CDI), planificados para o ano de 2021 são os seguintes:

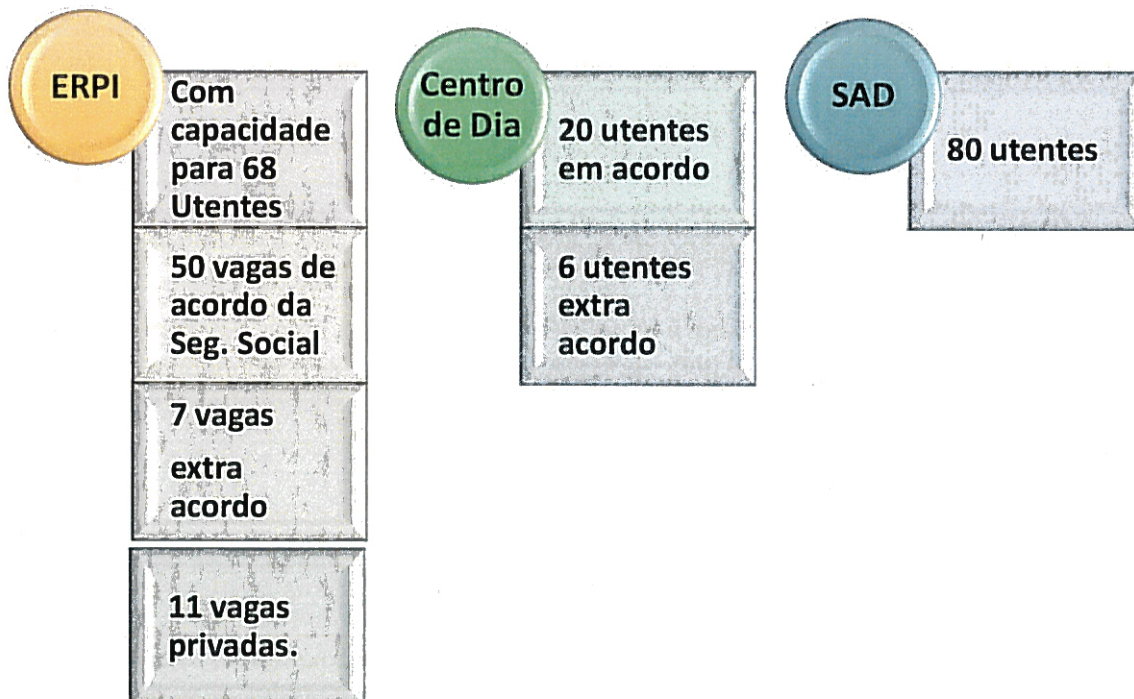


UNIÃO MUTUALISTA NOSSA SENHORA DA CONCEIÇÃO

PLANO DE AÇÃO E ORÇAMENTO 2021



É importante referir que o Lar Montepio foi inaugurado no último trimestre de 2002, e atualmente a UMNSC apoia cerca de 174 utentes, sendo a sua afetação distribuída da seguinte forma:





UNIÃO MUTUALISTA NOSSA SENHORA DA CONCEIÇÃO

PLANO DE AÇÃO E ORÇAMENTO 2021

Contudo uma das grandes consequências da situação epidemiológica da COVID-19 foi a suspensão da valência de Centro de Dia, ficando os utentes com os serviços que usufruíam, no domicílio.

Tendo em conta que muitos dos familiares ficaram em teletrabalho ou no desemprego o número de desistências, nesta valência, foi elevado, porém todos referiram que quando a valência reabrisse teriam interesse em retornar.

Perspetiva-se um ano 2021 desafiador e exigente na sua maioria devido à conjuntura atual do mundo (COVID-19) mas também será um ano enriquecedor, pois uma das grandes mais valias de 2020 foi sem dúvida a união, entre utentes e funcionários, as novas aprendizagens e realidades, que originou um crescimento pessoal e profissional assim como a valorização de pequenos gestos, atitudes, ações e afetos.

Os utentes ficaram sem o apoio da família e dos amigos próximos e isso despoletou o estreitamento das relações entre utentes e funcionários. Estes últimos, desempenharam um papel fulcral na manutenção de rotinas e cuidados. Protegeram-nos, deram apoio, conforto e carinho quando muitas vezes também não o tinham.

“Não é o que nós temos na vida, mas quem nós temos nas nossas vidas que importa.”

William Shakespeare



3.3 Outras Respostas Sociais

3.3.1 Centro Comunitário “Mais Cidadão”

O Plano de Ação do Centro Comunitário “Mais Cidadão” (CCMC) para 2021, reveste-se de particular exigência decorrente do ano que estamos a vivenciar devido à situação pandémica que assola o mundo e a todos os constrangimentos a ela associados.

Desde março de 2020, que vivemos tempos diferentes e mais exigentes, que nos têm obrigado a uma constante capacidade de adaptação e resiliência, tempos estes que se vão repercutir para o ano 2021.

No próximo ano, é necessário mantermos elevados níveis de serviço à comunidade, uma vez que a pandemia abriu uma janela inédita para a desigualdade social.

Deste modo, continuaremos a adaptar o trabalho desenvolvido de forma a contribuirmos para uma melhoria das condições de vida da população através de:

Atendimento / Acompanhamento permanente às Famílias

Com o agravamento da situação de pobreza gerada pela pandemia, os pedidos de apoios sociais pelas famílias têm cada vez mais tendência a aumentar, resultado de um conjunto de largos setores da população terem ficado privados de qualquer tipo de rendimento.

Para ano 2021, o trabalho a realizar de atendimento e acompanhamento às famílias, pautar-se-á pela procura de ações que impactem na melhoria da qualidade de vida da população e das comunidades locais.

Pressupõe-se que as ações garantam o acesso aos bens e serviços (trabalho, educação, alimentação e saúde), diminuam as desigualdades sociais, ampliem



UNIÃO MUTUALISTA NOSSA SENHORA DA CONCEIÇÃO

PLANO DE AÇÃO E ORÇAMENTO 2021

os direitos e visem possibilitar às pessoas e comunidade o acesso pleno à cidadania e justiça social.

Rede de Parcerias

Uma vez que em 2020, devido a confinamento, readaptação constante das formas de trabalho e assistência, não permitiu concretizar um dos objetivos propostos, que se prendia com o alargamento de parcerias. Assim para 2021 procuraremos definir novas parcerias para que deste modo possamos potenciar, o que cada um pode trazer para a melhoria da ação.

Apoio Alimentar

Os pedidos de apoio alimentar no Centro Comunitário dispararam, e esta é uma área onde tivemos de nos reinventar com maior celeridade.

Devido ao contexto atual de emergência, provocado pela pandemia, em que os pedidos de apoio alimentar aumentaram significativamente, o Instituto da Segurança Social, no âmbito do Programa Operacional Alimentar para Pessoas Mais Carenciadas (PO APMC), ampliou a capacidade de resposta dos consórcios com o aumento de destinatários finais por entidade mediadora, como é o caso da União Mutualista, que teve um aumento de 100%.

Para o próximo ano, com o engrossar das filas de desempregados, a pobreza tende a aumentar, e inevitavelmente a fome, pelo que as vagas existentes para apoio alimentar se afiguram insuficientes, uma vez que a lista de candidatos em espera para esta medida continua a crescer diariamente.

Na tentativa de combater esta procura, a União Mutualista Nossa Senhora da Conceição, na valência do CCMC, vai fazer parte da Rede Alimentar do Montijo, através da qual vai proceder à distribuição de cabazes a famílias não inseridas no PO APMC.



UNIÃO MUTUALISTA NOSSA SENHORA DA CONCEIÇÃO

PLANO DE AÇÃO E ORÇAMENTO 2021

Face ao exposto, o ano 2021 será de uma grande exigência ao nível da capacidade de olhar e reconhecer as necessidades dos mais vulneráveis. A imprevisibilidade que vivemos atualmente, e que continuaremos a viver, poderá condicionar a forma de trabalhar, na medida em que nos encontramos sujeitos a vários constrangimentos, que passam nomeadamente pela gestão de um sentimento de impotência gerado pela ausência de capacidade de resposta face à problemática da pobreza extrema.

Embora o vírus seja um risco para todos nós, o choque económico por ele produzido é muito pior na base da pirâmide, no entanto, a pandemia do novo coronavírus trouxe cada vez mais à tona a importância do cuidado para com o próximo, o que consequentemente faz de nós mais humanos.

“Desejo ardentemente que, neste tempo que nos cabe viver, reconhecendo a dignidade de cada pessoa humana, possamos fazer renascer, entre todos, um anseio mundial de fraternidade.”

In Fratelli Tutti – Papa Francisco



3.3.2 Casa Abrigo

O dia 25 de novembro foi declarado pela ONU, como o Dia Internacional para a Eliminação da Violência Contra as Mulheres. Esta data pretende alertar e denunciar a **violência exercida contra as mulheres** e reivindicar uma governação orientada para políticas efetivas e eficazes para a sua **erradicação**.

A violência contra as mulheres, inclui um conjunto de práticas, que passam pela mutilação genital feminina, tráfico de mulheres, a exploração sexual, a violência doméstica, entre outras que têm por base as desigualdades de género.

A violência doméstica é um fenómeno pandémico, sendo uma das maiores expressões da violência contra as mulheres, enraizadas no nosso país. Recentemente cruzou-se com uma outra pandemia, à qual chamaram COVID 19.

O ano de 2020 será inquestionavelmente um ano atípico, marcado pelas vivências promovidas por um vírus desconhecido, pela incerteza, dúvida, instabilidade, mas também um momento em que impera a necessidade de ajustamento.

O recomendado isolamento, a imprevisibilidade dos tempos atuais, a necessidade de gerir a vida familiar e profissional de uma forma diferente do que era habitual, o agravamento da situação económica das famílias, entre uma conjuntura de muitos outros fatores, concorrem para se criarem condições "ideais" para o agravamento das situações de conflitualidade, com a exponenciação da violência doméstica.

As estatísticas da violência doméstica do ano em curso, são atípicas, comparativamente com igual período do ano transato, com oscilações várias, em função do imperativo de confinamento, tendo-se consubstanciado num decréscimo do número de denúncias e pedidos de acolhimento.

De acordo com dados recentemente divulgados pela Polícia de Segurança Pública, entre março e outubro de 2020 registou-se uma diminuição efetiva das



UNIÃO MUTUALISTA NOSSA SENHORA DA CONCEIÇÃO

PLANO DE AÇÃO E ORÇAMENTO 2021

denúncias de violência doméstica, com conseqüente decréscimo do número de detenções, na ordem dos 32%, comparativamente com igual período do ano transato. Estes dados são influenciados pela situação pandémica decorrente da COVID 19, não sendo elucidativos da realidade da violência doméstica em Portugal, o que motiva a necessidade de uma análise e reflexão mais profunda.

Perante a conjuntura atual, o poder central tem procurado adaptar o sistema de prevenção e apoio, com o reforço e criação de novas medidas, promovendo maior articulação entre o conjunto de instituições que compõem a Rede Nacional de Apoio a Vítimas de Violência Doméstica e da qual fazem parte um conjunto significativo de organizações da economia social, que intervêm diretamente com as vítimas.

Estas organizações que se encontram na linha da frente, no apoio às vítimas, nos seus vários contextos de intervenção, têm sido confrontadas com novas realidades e formas de apresentação de velhas realidades, pelo que, tiveram de se ajustar e nalguns casos se reinventar, não deixando mesmo assim, de estar à altura das exigências.

Os desafios são constantes e diários: novas formas de atendimento; adaptação das estruturas de acolhimento de acordo com as orientações da DGS, com a criação de planos de contingência para a COVID19; disponibilização de recursos tecnológicos para dar resposta às necessidades das crianças em contexto escolar, mas também para as vítimas em situação de teletrabalho; reorganização das equipas de trabalho, gerir isolamentos e quarentenas; entre muitas outras medidas, que têm por imperativo proporcionar o apoio adequado e necessário, mas acima de tudo a salvaguarda da proteção e do bem estar das vítimas que recorrem aos serviços.

Importa cuidar bem destas organizações, dotá-las de mais e melhores recursos, pois a intervenção realizada tem seguido um crescendo, a par dos inúmeros avanços que temos verificado no combate à violência contra as mulheres, nos últimos anos.



UNIÃO MUTUALISTA NOSSA SENHORA DA CONCEIÇÃO

PLANO DE AÇÃO E ORÇAMENTO 2021

Contudo, muito ainda há para melhorar, pois o caminho é longo, e não podemos deixar de nos centrar no nosso foco principal, que só poderá ser de forma clara e inequívoca a erradicação deste flagelo mundial e a primazia da dignidade das mulheres.

O ano 2021 continuará será um ano de consolidação das práticas implementadas, as quais devem ser seguidas com o rigor exigido, de forma a mantermos a valência e a União Mutualista Nossa Senhora da Conceição, como uma referência.

***“Somos o que repetidamente fazemos. Portanto,
a Excelência não é um feito, é um Hábito”***

Aristóteles



UNIÃO MUTUALISTA NOSSA SENHORA DA CONCEIÇÃO
PLANO DE AÇÃO E ORÇAMENTO 2021

3.4 Saúde

3.4.1 UCCI – “ACREDITAR” – Unidade de Cuidados Continuados de Longa Duração e Manutenção

A UCCI – “ACREDITAR” funciona nos termos do Acordo de Cooperação celebrado a 03-07-2008, entre a Administração Regional de Saúde de Lisboa e Vale do Tejo (ARSLVT) e o Instituto de Segurança Social (ISS).

Está inserida na Rede de Cuidados Continuados Integrados (RNCCI) e, presta cuidados continuados de saúde e apoio social, a pessoas que independentemente da idade, se encontram em situação de dependência temporária ou permanente.

Dispõe de um acordo para 28 utentes, em que se prevê internamentos de 180 dias ou superiores, mediante critérios clínicos ou sociais.

Dispomos de uma equipa multidisciplinar composta por:

Médicos (Medicina Geral e Familiar e Fisiatra)

Enfermeiros

Assistente Social

Fisioterapeuta

Terapia da Fala

Psicólogo

Animador Sócio – Cultural

Ajudantes de Ação Direta

Proporcionamos e garantimos, mediante avaliação das necessidades detetadas na população utente, os seguintes serviços:

Alimentação, higiene e conforto;

Cuidados de enfermagem diários e permanentes;

Cuidados médicos;



UNIÃO MUTUALISTA NOSSA SENHORA DA CONCEIÇÃO

PLANO DE AÇÃO E ORÇAMENTO 2021

Prescrições administração de fármacos;

Fisioterapia de manutenção e de reabilitação, com controlo fisiátrico;

Apoio Psicossocial;

Animação e terapia ocupacional e fala;

Apoio nas atividades instrumentais na vida diária.



A admissão dos utentes é efetuada mediante a referenciação dos Centros de Saúde ou dos Centros Hospitalares, e é coordenada/gerida pela Equipa Coordenadora Regional (ECR) e pela Equipa Coordenadora Local, (ECL).



UNIÃO MUTUALISTA NOSSA SENHORA DA CONCEIÇÃO
PLANO DE AÇÃO E ORÇAMENTO 2021

SDB

Tendo em conta a monitorização e acompanhamento da atividade e funcionamento da UCCI, através de avaliações trimestrais pela Equipa Coordenadora Local do Arco Ribeirinho propõem se as seguintes atividades para o próximo ano:

- ✓ Frequência em ações de formação para a equipa multidisciplinar;
- ✓ Contratação de um Terapeuta Ocupacional;
- ✓ Estabilização da equipa de Enfermagem;
- ✓ Desenvolver e incentivar um clima de trabalho participado e em equipa fomentado em reuniões periódicas;
- ✓ Manter os protocolos existentes nomeadamente os protocolos com instituições de ensino que visam estágios de alunos das mais diferentes áreas.
- ✓ Continuar a apoiar/acompanhar os utentes e as suas famílias na gestão do stress provocado pela vivência do sentimento de isolamento e solidão causados pela pandemia;
- ✓ Continuar a apoiar os prestadores de cuidados com estratégias que visem a prevenção do *burnout*;
- ✓ Promover ações de informação/sensibilização sobre a importância da humanização do serviço, da comunicação com os utentes, junto dos prestadores de cuidados;

Ao nível de investimentos, deverá assegurar-se a substituição e/ou reparação de alguns equipamentos, para melhoria na execução das tarefas por parte dos colaboradores e que simultaneamente permitam um maior conforto dos nossos utentes.

Deverá ainda investir-se em fardamento e identificação para todos os colaboradores, de forma a diferenciar e harmonizar, as áreas de trabalho.



UNIÃO MUTUALISTA NOSSA SENHORA DA CONCEIÇÃO

PLANO DE AÇÃO E ORÇAMENTO 2021

O Plano de atividades proposto para 2021 visa:

- Promover a concretização de um Plano de Cuidados de Excelência adaptado a cada utente, com melhoria das condições de trabalho de todos os colaboradores.
- Garantir a sustentabilidade e uma boa gestão.

***“Às vezes é preciso um novo fôlego, uma nova forma
de olhar a vida, uma ilustre recuperação do tempo
perdido”***



UNIÃO MUTUALISTA NOSSA SENHORA DA CONCEIÇÃO
PLANO DE AÇÃO E ORÇAMENTO 2021

3.4.2 Farmácia



Em 2020 com a pandemia que assolou o mundo, percebemos que nada é garantido. Enquanto entidades aprendemos que o planeamento, a mudança e readaptação fazem parte do dia-a-dia. É hora de sermos resilientes, estimulando a nossa capacidade de superar este momento com confiança, mantendo a motivação e o foco em dias melhores.



Ao agirmos com resiliência, despertamos a capacidade de “olhar para o caos de um modo estratégico”. Desta forma, conseguimos contornar as adversidades e evoluir de forma positiva face a algo negativo, caminhando assim, para a excelência.

Para 2021, a Farmácia continuará empenhada em conseguir ajudar e proteger as pessoas mais vulneráveis da sociedade, nomeadamente os maiores de 65 anos; imunodeprimidos e portadores de doença crónica que, de acordo com as orientações da autoridade de saúde devam ser considerados de risco. Para isso, e de modo a promover a diminuição da exposição ao risco de infeção, a farmácia disponibilizará:

- ✓ Serviço de entrega de medicamentos ao domicílio, em que a entrega deve ocorrer em data e hora a combinar telefonicamente com o utente.
- ✓ Parceria com a Junta de Freguesia, a fim de colmatar algumas dificuldades de acesso ao Centro de Saúde e em particular, à aquisição das receitas de



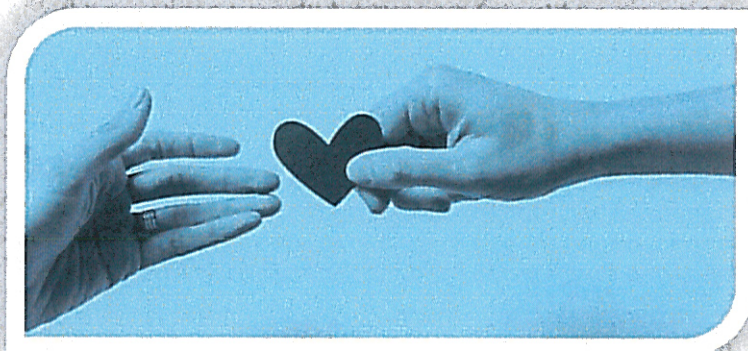
UNIÃO MUTUALISTA NOSSA SENHORA DA CONCEIÇÃO

PLANO DE AÇÃO E ORÇAMENTO 2021

medicação crónica e habitual. Através da linha telefónica os utentes podem requisitar medicação de uso crónico, a Junta encaminha a receita para a Farmácia e a medicação pode ser levantada na Farmácia ou ser entregue no domicílio.

Dadas as atuais circunstâncias e a instabilidade diária das mesmas torna-se difícil fazer um planeamento de variados objetivos à semelhança de outros anos. No entanto, e porque a Farmácia tem uma grande missão social onde a principal preocupação é o utente, comprometemo-nos a ir desenvolvendo práticas e parcerias que possam estreitar ainda mais os laços que nos unem aos utentes, garantindo-lhes o acesso aos medicamentos e cuidados de saúde, sempre salvaguardando a segurança da população.

A pandemia continuará a pôr à prova a resiliência, a coragem e o espírito de missão de toda a equipa da farmácia mas tudo faremos para mantermos as portas abertas, receber e ajudar quem mais precisa.



***“Resiliência: a competência que nos leva à
excelência...”***



UNIÃO MUTUALISTA NOSSA SENHORA DA CONCEIÇÃO

PLANO DE AÇÃO E ORÇAMENTO 2021

B
P
B

4. ORÇAMENTO EXPLORAÇÃO PREVISIONAL E INVESTIMENTO

Serviços Partilhados

Esta rubrica inclui os custos transversais a todas as valências e/ou equipamentos, não possíveis de alocar inicialmente a cada uma de per si.

Assim, constituem os mesmos, os inerentes ao funcionamento dos Serviços Centrais, manutenção e, os correspondentes a prestações de serviços por entidades externas e que concorrem para o funcionamento da instituição. Inclui os custos financeiros da dívida consolidada e as amortizações dos Edifícios Sede, ATL, e Centro Clínico, este a partir de abril, data prevista para o arranque da nova clínica da JMSaúde.

Distribuição Custos Estrutura Central

Equipamentos e / ou Valências	V Negócio 4 915 155,33	% V Negócio	Custo Estrutura Central 501 712,12
Farmácia	1 125 000,00	22,89%	110 472,30
UCCI	638 034,60	12,98%	62 653,47
Casa Criança	513 116,88	10,44%	50 386,85
Creche	327 685,20	6,67%	32 177,90
Pré Escolar	185 431,68	3,77%	18 208,95
CIAM	499 433,88	10,16%	49 043,21
Creche	314 002,20	6,39%	30 834,26
Pré Escolar	185 431,68	3,77%	18 208,95
Lar	880 889,67	17,92%	86 501,25
C Dia	62 208,62	1,27%	6 108,74
SAD	568 085,69	11,56%	55 784,65
Casa Abrigo	211 867,50	3,00%	14 479,69
C Comunitário	267 423,00	6,75%	32 585,63
F Sócios	149 094,00	3,03%	14 640,67
Centro Clínico			18 860,64
		100,00%	



UNIÃO MUTUALISTA NOSSA SENHORA DA CONCEIÇÃO

PLANO DE AÇÃO E ORÇAMENTO 2021

Distribuição Custos Financeiros da Dívida Consolidada

Equipamentos e / ou Valências	V Negócio 4 915 155,33	% V Negócio	Custo Financeiros Dívida Consolidada 98 776,39
Farmácia	1 125 000,00	22,89%	22 608,33
UCCI	638 034,60	12,98%	12 822,13
<i>Casa Criança</i>	<i>513 116,88</i>	<i>10,44%</i>	<i>10 311,75</i>
Creche	327 685,20	6,67%	6 585,26
Pré Escolar	185 431,68	3,77%	3 726,49
CIAM	499 433,88	10,16%	10 036,77
Creche	314 002,20	6,39%	6 310,28
Pré Escolar	185 431,68	3,77%	3 726,49
Lar	880 889,67	17,92%	17 702,61
C Dia	62 208,62	1,27%	1 250,16
SAD	568 085,69	11,56%	11 416,42
Casa Abrigo	211 867,50	3,00%	2 963,29
C Comunitário	267 423,00	6,75%	6 668,70
F Sócios	149 094,00	3,03%	2 996,24
		100,00%	

Pessoal

Quadro Pessoal a partir de janeiro p.f., i.e. já com a reestruturação concluída, e reintegração no quadro de pessoal da limpeza, mantendo-se em outsourcing os serviços de cozinha.

Ordenado mínimo atualizado para € 655,00

Custos Financeiros

Taxa de juro negociada no âmbito do PER, spread 1,5% s/a Euribor.



UNIÃO MUTUALISTA NOSSA SENHORA DA CONCEIÇÃO
PLANO DE AÇÃO E ORÇAMENTO 2021

ES
DB

Rendimentos

Valores definidos para cada área, em função dos valores protocolados e/ou estabelecidos em vigor por utente / cliente, incluindo a renegociação, e medidas dos Acordos. Ressalva-se relativamente à Infância a necessidade de fecho de duas salas, uma em cada valência de ambos os Equipamentos.

Investimentos

- ✓ Algumas remodelações nos Edifícios

Contas Previsionais para 2021

As contas para 2021 ora apresentadas, comportam em si mesmas uma série de alterações e/ou ajustamentos, que dada a sua dimensão e especificidades conduzem a uma análise detalhada a nível dos desvios orçamentais. Contudo os maiores desvios respeitam ao Centro Clínico, dado que apenas estão considerados 4 meses de exploração, prevendo-se a saída para abril próximo, embora o RL não seja por tal afetado dado que dará zero, de acordo com o contrato de exploração (Centro Clínico).

Neste contexto os resultados de exploração esperados são positivos e transversais a todas as áreas sociais, o que após afetação dos custos de estrutura centralizados conduzirá a resultado líquido esperado igualmente positivo e agregado na ordem dos 320.000 euros, com exceção da Unidade de Cuidados Continuados, que permanece negativa, aguardando-se uma atualização de valores por parte do Estado, suficiente para compensar os desvios que são comuns nesta atividade e que tem conduzido ao fecho de algumas Unidades no País.



UNIÃO MUTUALISTA NOSSA SENHORA DA CONCEIÇÃO

PLANO DE AÇÃO E ORÇAMENTO 2021

Assim, os meios libertos previstos ascendem a cerca de 747 mil euros, suficientes para honrar os compromissos no âmbito do PER, assumidos desde 2017, data da sua aprovação, e que ascendem para 2021 a 550 mil euros.

	2021	2020
EBIT	426 855,92	419 938,33
EBITDA	747 477,29	796 450,37
RESULTADO LÍQUIDO	320 493,88	319 743,61

Permitam contudo que se refira que a contabilização da venda do Centro Clínico, ocorrerá certamente durante o ano 2021.

O produto associado à venda, e os resultados ainda a obter no exercício corrente em relação ao que hoje projetamos, conduzirá a uma recuperação bem substancial dos Fundos Próprios, que há data ainda são expressivamente negativos.

Em anexo:

Demonstração de Resultados Previsional consolidado / área social;

**“NÃO É O MAIS INTELIGENTE NEM O MAIS FORTE QUE
VAI SOBREVIVER, MAS AQUELE QUE SABE ADAPTAR-
SE À MUDANÇA”**

Charles Darwin



UNIÃO MUTUALISTA NOSSA SENHORA DA CONCEIÇÃO
PLANO DE AÇÃO E ORÇAMENTO 2021

UMNSC / Comparativo Orçamentos 2021-2020			
RENDIMENTOS E GASTOS	2021	2020	Desvio
Vendas e serviços prestados	2 915 626,88 €	4 903 467,36 €	-1 987 840,48 €
Subsídios, doações e legados à exploração	2 417 121,36 €	2 493 668,05 €	-76 546,69 €
Variação nos inventários da produção			
Trabalhos para a própria entidade	798 850,00 €	870 764,76 €	-71 914,76 €
Custo das mercadorias vendidas e das matérias consumidas	1 143 053,59 €	2 579 581,89 €	-1 436 528,31 €
Fornecimentos e serviços externos	2 789 523,74 €	3 082 343,15 €	-292 819,40 €
Gastos com o pessoal			
Ajustamentos de inventários (perdas/reversões)			
Imparidade de dívidas a receber (perdas/reversões)			
Provisões (aumentos/reduções)			
Provisões específicas (aumentos/reduções)			
Outras imparidades (perdas/reversões)			
Aumentos reduções de justo valor			
Outros rendimentos	236 421,23 €	129 626,11 €	106 795,12 €
Outros gastos	90 264,84 €	197 621,35 €	-107 356,50 €
Gastos / reversões de depreciação e de amortização	747 477,29 €	796 450,37 €	-48 973,08 €
Resultado operacional (antes encargos financeiros e impostos)	426 855,92 €	419 938,33 €	6 917,59 €
Juros e rendimentos similares obtidos	106 362,05 €	100 194,72 €	6 167,33 €
Juros e gastos similares suportados	320 493,88 €	319 743,61 €	750,26 €
Resultado antes de impostos	320 493,88 €	319 743,61 €	750,26 €
Resultado Líquido	320 493,88 €	319 743,61 €	750,26 €



UNIÃO MUTUALISTA NOSSA SENHORA DA CONCEIÇÃO
PLANO DE AÇÃO E ORÇAMENTO 2021

INFANCIA / Comparativo Orçamentos 2021-2020			
RENDIMENTOS E GASTOS	2021	2020	Desvio
Vendas e serviços prestados	359 551,08 €	481 159,80 €	-121 608,72 €
Subsídios, doações e legados à exploração	669 481,20 €	812 214,72 €	-142 733,52 €
Varição nos inventários da produção			
Trabalhos para a própria entidade			
Custo das mercadorias vendidas e das matérias consumidas			
Fornecimentos e serviços externos	131 640,53 €	276 714,11 €	-145 073,57 €
Gastos com o pessoal	610 930,06 €	759 166,54 €	-148 236,48 €
Ajustamentos de inventários (perdas/reversões)			
Imparidade de dívidas a receber (perdas/reversões)			
Provisões (aumentos/reduções)			
Provisões específicas (aumentos/reduções)			
Outras imparidades (perdas/reversões)			
Aumentos reduções de justo valor			
Outros rendimentos	15 506,00 €	12 910,33 €	2 595,66 €
Outros gastos	100 356,06 €	118 485,45 €	-18 129,39 €
Resultado (antes de depreciações, encargos financeiros e impostos)	201 611,63 €	151 918,76 €	49 692,87 €
Gastos / reversões de depreciação e de amortização	68 390,78 €	54 226,07 €	14 164,71 €
Resultado operacional (antes encargos financeiros e impostos)	133 220,85 €	97 692,69 €	35 528,16 €
Juros e rendimentos similares obtidos	20 348,51 €	20 928,13 €	-579,62 €
Juros e gastos similares suportados	112 872,34 €	76 764,56 €	36 107,78 €
Resultado antes de impostos			
Resultado Líquido	112 872,34 €	76 764,56 €	36 107,78 €

(Handwritten signatures and initials)



UNIÃO MUTUALISTA NOSSA SENHORA DA CONCEIÇÃO
PLANO DE AÇÃO E ORÇAMENTO 2021

IDOSO / Comparativo Orçamentos 2021-2020			
RENDIMENTOS E GASTOS	2021	2020	Desvio
Vendas e serviços prestados	760 819,73 €	852 570,59 €	-91 750,86 €
Subsídios, doações e legados à exploração	750 364,24 €	699 210,36 €	51 153,88 €
Varição nos inventários da produção			
Trabalhos para a própria entidade			
Custo das mercadorias vendidas e das matérias consumidas			
Fornecimentos e serviços externos	349 117,93 €	481 449,93 €	-132 332,00 €
Gastos com o pessoal	884 041,16 €	780 594,36 €	103 446,81 €
Ajustamentos de inventários (perdas/reversões)			
Imparidade de dívidas a receber (perdas/reversões)			
Provisões (aumentos/reduções)			
Provisões específicas (aumentos/reduções)			
Outras imparidades (perdas/reversões)			
Aumentos reduções de justo valor			
Outros rendimentos	58 536,11 €	59 083,95 €	-547,84 €
Outros gastos	149 239,69 €	126 836,98 €	22 402,70 €
Resultado (antes de depreciações, encargos financeiros e impostos)	187 321,29 €	221 983,62 €	-34 662,32 €
Gastos / reversões de depreciação e de amortização	99 877,08 €	98 632,92 €	1 244,16 €
Resultado operacional (antes encargos financeiros e impostos)	87 444,21 €	123 350,70 €	-35 906,48 €
Juros e rendimentos similares obtidos	30 369,19 €	25 109,41 €	5 259,78 €
Juros e gastos similares suportados	57 075,02 €	98 241,28 €	-41 166,26 €
Resultado antes de impostos			
Resultado Líquido	57 075,02 €	98 241,28 €	-41 166,26 €



UNIÃO MUTUALISTA NOSSA SENHORA DA CONCEIÇÃO
PLANO DE AÇÃO E ORÇAMENTO 2021

OUTRAS RESPOSTAS SOCIAIS / Comparativo Orçamentos 2021-2020			
RENDIMENTOS E GASTOS	2021	2020	Desvio
Vendas e serviços prestados	479 290,50 €	479 290,50 €	0,00 €
Subsídios, doações e legados à exploração			
Varição nos inventários da produção			
Trabalhos para a própria entidade			
Custo das mercadorias vendidas e das matérias consumidas			
Fornecimentos e serviços externos	66 059,56 €	68 081,07 €	-2 021,50 €
Gastos com o pessoal	274 595,17 €	276 234,14 €	-1 638,98 €
Ajustamentos de inventários (perdas/reversões)			
Imparidade de dívidas a receber (perdas/reversões)			
Provisões (aumentos/reduções)			
Provisões específicas (aumentos/reduções)			
Outras imparidades (perdas/reversões)			
Aumentos reduções de justo valor			
Outros rendimentos	5 403,09 €	3 945,28 €	1 457,81 €
Outros gastos	47 190,33 €	53 670,90 €	-6 480,58 €
Resultado (antes de depreciações, encargos financeiros e impostos)	96 848,53 €	85 249,67 €	11 598,87 €
Gastos / reversões de depreciação e de amortização	2 250,21 €	1 817,36 €	432,85 €
Resultado operacional (antes encargos financeiros e impostos)	94 598,32 €	83 432,31 €	11 166,02 €
Juros e rendimentos similares obtidos			
Juros e gastos similares suportados	9 631,99 €	7 755,41 €	1 876,57 €
Resultado antes de impostos	84 966,33 €	75 676,89 €	9 289,44 €
Resultado Líquido	84 966,33 €	75 676,89 €	9 289,44 €



UNIÃO MUTUALISTA NOSSA SENHORA DA CONCEIÇÃO
PLANO DE AÇÃO E ORÇAMENTO 2021

SAUDE / Comparativo Orçamentos 2021-2020			
RENDIMENTOS E GASTOS	2021	2020	Desvio
Vendas e serviços prestados	1 646 162,07 €	3 402 312,97 €	-1 756 150,90 €
Subsídios, doações e legados à exploração	517 985,42 €	502 952,47 €	15 032,95 €
Variação nos inventários da produção			
Trabalhos para a própria entidade	798 850,00 €	870 764,76 €	-71 914,76 €
Custo das mercadorias vendidas e das matérias consumidas	445 175,60 €	1 494 145,81 €	-1 048 970,21 €
Fornecimentos e serviços externos	707 452,32 €	982 932,77 €	-275 480,45 €
Gastos com o pessoal			
Ajustamentos de inventários (perdas/reversões)			
Imparidade de dívidas a receber (perdas/reversões)			
Provisões (aumentos/reduções)			
Provisões específicas (aumentos/reduções)			
Outras imparidades (perdas/reversões)			
Aumentos reduções de justo valor			
Outros rendimentos	155 773,82 €	52 204,85 €	103 568,96 €
Outros gastos	203 572,27 €	328 798,35 €	-125 226,08 €
Resultado (antes de depreciações, encargos financeiros e impostos)	164 871,11 €	280 828,60 €	-115 957,49 €
Gastos / reversões de depreciação e de amortização	84 525,98 €	187 402,85 €	-102 876,87 €
Resultado operacional (antes encargos financeiros e impostos)	80 345,13 €	93 425,75 €	-13 080,62 €
Juros e rendimentos similares obtidos	43 016,12 €	43 692,67 €	-676,55 €
Juros e gastos similares suportados	37 329,01 €	49 733,08 €	-12 404,07 €
Resultado antes de impostos			
Resultado Líquido	37 329,01 €	49 733,08 €	-12 404,07 €



UNIÃO MUTUALISTA NOSSA SENHORA DA CONCEIÇÃO

PLANO DE AÇÃO E ORÇAMENTO 2021

FUNDO SÓCIOS / Comparativo Orçamentos 2021-2020			
RENDIMENTOS E GASTOS	2021	2020	Desvio
Vendas e serviços prestados	149 094,00 €	167 424,00 €	-18 330,00 €
Subsídios, doações e legados à exploração			
Variação nos inventários da produção	10 050,77 €	13 801,84 €	-3 751,07 €
Trabalhos para a própria entidade	19 690,70 €	33 189,01 €	-13 498,31 €
Custo das mercadorias vendidas e das matérias consumidas			
Fornecimentos e serviços externos			
Gastos com o pessoal			
Ajustamentos de inventários (perdas/reversões)			
Imparidade de dívidas a receber (perdas/reversões)			
Provisões (aumentos/reduções)			
Provisões específicas (aumentos/reduções)			
Outras imparidades (perdas/reversões)			
Aumentos reduções de justo valor			
Outros rendimentos	1 202,22 €	1 481,69 €	-279,47 €
Outros gastos	89 307,34 €	99 877,96 €	-10 570,62 €
Resultado (antes de depreciações, encargos financeiros e impostos)	31 247,41 €	22 036,88 €	9 210,53 €
Gastos / reversões de depreciação e de amortização			
Resultado operacional (antes encargos financeiros e impostos)	31 247,41 €	22 036,88 €	9 210,53 €
Juros e rendimentos similares obtidos	2 996,24 €	2 709,09 €	287,14 €
Juros e gastos similares suportados	28 251,17 €	19 327,79 €	8 923,38 €
Resultado antes de impostos	28 251,17 €	19 327,79 €	8 923,38 €
Resultado Líquido	28 251,17 €	19 327,79 €	8 923,38 €



UNIÃO MUTUALISTA NOSSA SENHORA DA CONCEIÇÃO

- ASSOCIAÇÃO MUTUALISTA -

PARECER
DO
CONSELHO FISCAL



PARECER DO CONSELHO FISCAL SOBRE O PLANO DE ATIVIDADES E ORÇAMENTO PARA 2021

1. No cumprimento do artigo 38.º, número um, alínea c) dos ESTATUTOS DA UNIÃO MUTUALISTA N.ª S.ª DA CONCEIÇÃO-ASSOCIAÇÃO MUTUALISTA (adiante designada por Associação), vem o Conselho Fiscal emitir o seu parecer sobre o PLANO DE ATIVIDADES E ORÇAMENTO PARA 2021.
2. O Conselho Fiscal recebeu do Conselho de Administração o PLANO DE ATIVIDADES E ORÇAMENTO PARA 2021 (adiante designado por PAO 2021) que prevê um resultado líquido de 320.493,88 € euros.
3. O PAO 2021 consolida os efeitos da reestruturação efetuada no período 2018/2019, nomeadamente, na área dos recursos humanos.
4. No que concerne aos valores inscritos no ORÇAMENTO 2021, verificámos que os mesmos estão de acordo com o PLANO DE ATIVIDADES PARA 2021. Os principais valores previstos são:
 - a. Total de proveitos: € 5 569 169,47
 - b. Resultado Líquido do exercício: € 320 493,88
 - c. Meios libertos líquidos: € 641 115,25
 - d. EBITDA: € 747 477,30
5. Estes valores são inferiores aos de 2020 porque, quer nas receitas correntes, quer nos custos correntes, foram considerados os efeitos da saída do Grupo José de Mello Saúde do Centro Clínico em maio de 2021. Não foi considerado o valor do proveito final, uma vez que a quantia a contabilizar só poderá ser determinada na data efetiva da saída do Grupo José de Mello Saúde por causa do imobilizado do Centro Clínico.



Sede Social

União Mutualista Nossa Senhora da Conceição
Montijo

6. Quanto ao COVID-19, o orçamento para 2021 contempla a experiência vivida em 2020. Contudo, há um grau de incerteza do comportamento daquela pandemia que poderá vir a afetar a atividade da UMNSC.

PARECER:

Face ao acima exposto, o Conselho Fiscal é de parecer que a Assembleia Geral aprove O PLANO DE ATIVIDADES E ORÇAMENTO PARA 2021 da UNIÃO MUTUALISTA N^a S^a DA CONCEIÇÃO-ASSOCIAÇÃO MUTUALISTA.

Montijo, 02 de dezembro de 2020

O Conselho Fiscal,

António Manuel C. Sousa Fortunato

João Maria Silva Costa

Adelina Isabel Lopa Silva Marques